



CAÑIFLEX

desde 1984

CATÁLOGO

REV. MARZO 2025

**INGENIERÍA Y SOLUCIONES
PARA LA CONDUCCIÓN DE FLUIDOS**



CODOS 45° (Serie 800)

Los codos forjados a 45°, son un componente de interconexión ineludible en la ingeniería de fluidos, a diferencia de su contraparte de 90°, este codo permite desviar el flujo de forma menos abrupta, optimizando significativamente el rendimiento del sistema. Más allá de ser un simple cambio de dirección, su diseño y fabricación son cruciales para mantener la integridad estructural y la eficiencia operativa de todo el sistema hidráulico. Disponibles en una gran variedad de configuraciones, combinando distintos tipos de roscas y asientos. -

ISO 9001



GESTIÓN
DE LA CALIDAD
IRAM
PL-9001-1128
IRAM es una institución
autorizada por el
Administración EC 004

IATF 16949



www.caniflex.com.ar

Kanaflex op Blueflex

SPIR STAR

TUDERTECHNICA 771



Stucchi

Gates



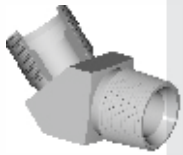
Dynamics



Danfoss

821

CODO A 45° ALOJAMIENTO VIOLA R. "UNF" Y R. CÓNICA "NPT"



Código Cañiflex	Código	Rosca Extremo 1 UNF Ext.	P/ Tubo diám. Ext.	Rosca Extremo 2 Cónica NPT Ext.
T018659	C 821-2-4	7/16" - 20 H	1/4"	1/4 - 18 H
T001093	C 821-4-4	9/16" - 18 H	3/8"	1/4 - 18 H
T001095	C 821-6-4	3/4" - 16 H	1/2"	1/4 - 18 H
T001094	C 821-4-6	9/16" - 18 H	3/8"	3/8 - 18 H
T001096	C 821-6-6	3/4" - 16 H	1/2"	3/8 - 18 H
T001097	C 821-6-8	3/4" - 16 H	1/2"	1/2 - 14 H
T001098	C 821-8-8	7/8" - 14 H	5/8"	1/2 - 14 H
T001099	C 821-10-8	1"1/16 - 12 H	3/4"	1/2 - 14 H
T001100	C 821-10-12	1"1/16 - 12 H	3/4"	3/4 - 14 H
T001101	C 821-12-12	1"3/16 - 12 H	7/8"	3/4 - 14 H
T001102	C 821-14-12	1"5/16 - 12 H	1"	3/4 - 14 H
T001103	C 821-14-16	1"5/16 - 12 H	1"	1 - 11 1/2 H
T001104	C 821-16-16	1"5/8 - 12 H	1"1/4	1 - 11 1/2 H

828

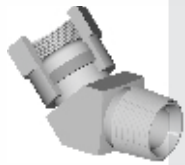
CODO A 45° ALOJ. VIOLA R. "UNF" Y ASIENTO AROSELLO R. "UNF"



Código Cañiflex	Código	Rosca Extremo 1 UNF Ext.	P/ Tubo diám. Ext.	Rosca Extremo 2 UNF Ext.
T001107	C 828-4-4	9/16" - 18 H	3/8"	9/16" - 18 H
T001108	C 828-6-4	3/4" - 16 H	1/2"	9/16" - 18 H
T001109	C 828-4-6	9/16" - 18 H	3/8"	3/4" - 16 H
T001110	C 828-6-6	3/4" - 16 H	1/2"	3/4" - 16 H
T001111	C 828-6-8	3/4" - 16 H	1/2"	7/8" - 14 H
T001112	C 828-8-8	7/8" - 14 H	5/8"	7/8" - 14 H
T001114	C 828-8-10	7/8" - 14 H	5/8"	1"1/16 - 12 H
T001115	C 828-10-10	1"1/16 - 12 H	3/4"	1"1/16 - 12 H
T001116	C 828-12-10	1"3/16 - 12 H	7/8"	1"1/16 - 12 H
T001121	C 828-16-16	1"5/8 - 12 H	1"1/4	1"5/8 - 12 H

831

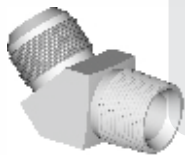
CODO A 45° H. GIRAT. ALOJ. VIOLA R. "UNF" Y R. CÓNICA "NPT"



Código Cañiflex	Código	Rosca Extremo 1 UNF Int.	P/ Tubo diám. Ext.	Rosca Extremo 2 Cónica NPT Ext.
T001122	C 831-2-2	7/16" - 20 H	1/4"	1/8 - 27 H
T001123	C 831-4-2	9/16" - 18 H	3/8"	1/8 - 27 H
T001124	C 831-4-4	9/16" - 18 H	3/8"	1/4 - 18 H
T001126	C 831-4-6	9/16" - 18 H	3/8"	3/8 - 18 H
T001127	C 831-6-6	3/4" - 16 H	1/2"	3/8 - 18 H
T001128	C 831-8-6	7/8" - 14 H	5/8"	3/8 - 18 H
T001130	C 831-8-8	7/8" - 14 H	5/8"	1/2 - 14 H
T001132	C 831-10-12	1"1/16 - 12 H	3/4"	3/4 - 14 H
T001133	C 831-12-12	1"3/16 - 12 H	7/8"	3/4 - 14 H
T001134	C 831-14-12	1"5/16 - 12 H	1"	3/4 - 14 H

841

CODO A 45° ASIENTO JIC 37° R. "UNF" Y R. CÓNICA "NPT"



Código Cañiflex	Código	Rosca Extremo 1 UNF Ext.	Rosca Extremo 2 Cónica NPT Ext.
T021126	C 841-2-2	7/16" - 20 H	1/8 - 27 H
T001145	C 841-2-4	7/16" - 20 H	1/4 - 18 H
T030187	C 841-4-2	9/16" - 18 H	1/8 - 27 H
T001146	C 841-4-4	9/16" - 18 H	1/4 - 18 H
T001147	C 841-4-6	9/16" - 18 H	3/8 - 18 H
T030194	C 841-6-4	3/4" - 16 H	1/4 - 18 H
T001148	C 841-6-6	3/4" - 16 H	3/8 - 18 H
T001150	C 841-6-8	3/4" - 16 H	1/2 - 14 H
T001149	C 841-8-6	7/8" - 14 H	3/8 - 18 H
T001151	C 841-8-8	7/8" - 14 H	1/2 - 14 H
T027406	C 841-8-12	7/8" - 14 H	3/4 - 14 H
T001152	C 841-10-8	1"1/16 - 12 H	1/2 - 14 H
T001153	C 841-10-12	1"1/16 - 12 H	3/4 - 14 H
T027407	C 841-10-16	1"1/16 - 12 H	1 - 11 1/2 H
T001154	C 841-12-12	1"3/16 - 12 H	3/4 - 14 H
T001155	C 841-14-12	1"5/16 - 12 H	3/4 - 14 H
T001156	C 841-14-16	1"5/16 - 12 H	1 - 11 1/2 H
T001158	C 841-16-20	1"5/8 - 12 H	1"1/4 - 11 1/2 H
T030188	C 841-20-24	1"7/8 - 12 H	1"1/4 - 11 1/2 H
T030189	C 841-24-24	2"1/2 - 12 H	1"1/2 - 11 1/2 H

848

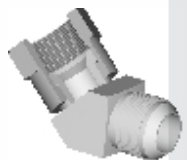
CODO A 45° ASIENTO JIC 37° R. "UNF" Y ASIENTO AROSELLO R. "UNF"



Código Cañiflex	Código	Rosca Extremo 1 UNF Ext.	Rosca Extremo 2 UNF Ext.
T027408	C 848-2-4	7/16" - 20 H	9/16" - 18 H
T027409	C 848-4-2	9/16" - 18 H	7/16" - 20 H
T001160	C 848-4-4	9/16" - 18 H	9/16" - 18 H
T001162	C 848-4-6	9/16" - 18 H	3/4" - 16 H
T027410	C 848-4-8	9/16" - 18 H	7/8" - 14 H
T001161	C 848-6-4	3/4" - 16 H	9/16" - 18 H
T001163	C 848-6-6	3/4" - 16 H	3/4" - 16 H
T001165	C 848-6-8	3/4" - 16 H	7/8" - 14 H
T001164	C 848-8-6	7/8" - 14 H	3/4" - 16 H
T001166	C 848-8-8	7/8" - 14 H	7/8" - 14 H
T027411	C 848-8-10	7/8" - 14 H	1"1/16 - 12 H
T001167	C 848-10-8	1"1/16 - 12 H	7/8" - 12 H
T001168	C 848-10-10	1"1/16 - 12 H	1"1/16 - 12 H
T001169	C 848-10-12	1"1/16 - 12 H	1"3/16 - 12 H
T026088	C 848-10-14	1"1/16 - 12 H	1"5/16 - 12 H
T001170	C 848-12-12	1"3/16 - 12 H	1"3/16 - 12 H
T032217	C 848-14-10	1"5/16 - 12 H	1"1/16 - 12 H
T001171	C 848-14-14	1"5/16 - 12 H	1"5/16 - 12 H

854

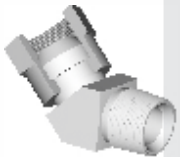
CODO A 45° H. GIRAT. ASIENTO JIC 37° R. "UNF" - ASIENTO JIC 37° R. "UNF"



Código Cañiflex	Código	Rosca Extremo 1 UNF Int.	Rosca Extremo 2 UNF Ext.
T036034	C 854-3-3	7/16" - 20 H	7/16" - 20 H
T001172	C 854-4-4	9/16" - 18 H	9/16" - 18 H
T001173	C 854-6-6	3/4" - 16 H	3/4" - 16 H
T001174	C 854-8-8	7/8" - 14 H	7/8" - 14 H
T001175	C 854-10-10	1"1/16 - 12 H	1"1/16 - 12 H
T001176	C 854-12-12	1"3/16 - 12 H	1"3/16 - 12 H
T001177	C 854-14-14	1"5/16 - 12 H	1"5/16 - 12 H
T020762	C 854-14-16	1"5/16 - 12 H	1"5/8 - 12 H
T001178	C 854-16-16	1"5/8 - 12 H	1"5/8 - 12 H

871

CODO A 45° H. GIRATORIA ASIENTO SAE 30° R. "NPS" Y R. CÓNICA "NPT"



Código Cañiflex	Código	Rosca Extremo 1 NPS Int.	Rosca Extremo 2 Cónica NPT Ext.
T001179	C 871-4-4	1/4 - 18 H	1/4 - 18 H
T001180	C 871-6-6	3/8 - 18 H	3/8 - 18 H
T001181	C 871-8-8	1/2 - 14 H	1/2 - 14 H
T001183	C 871-12-12	3/4 - 14 H	3/4 - 14 H
T001184	C 871-16-16	1" - 11 1/2 H	1" - 11 1/2 H

878

CODO A 45° H. GIRAT. ASIENTO SAE 30° R. "NPS" Y ASIENTO AROSELLO R. "UNF"



Código Cañiflex	Código	Rosca Extremo 1 NPS Int.	Rosca Extremo 2 UNF Ext.
T001185	C 878-4-4	1/4 - 18 H	9/16" - 18 H
T001187	C 878-4-6	1/4 - 18 H	3/4" - 16 H
T001186	C 878-6-4	3/8 - 18 H	9/16" - 18 H
T001188	C 878-6-6	3/8 - 18 H	3/4" - 16 H
T001190	C 878-6-8	3/8 - 18 H	7/8" - 14 H
T001189	C 878-8-6	1/2 - 14 H	3/4" - 16 H
T001191	C 878-8-8	1/2 - 14 H	7/8" - 14 H

AF-881

C. A 45° ASIENTO AROSELLO "FRONTAL" ORFS R. "UNF" Y R. CÓNICA "NPT"

Código Cañiflex	Código	Rosca Extremo 1 UNF Ext.	Rosca Extremo 2 Cónica NPT Ext.
T001196	C AF-881-4-2	9/16" - 18 H	1/8 - 27 H
T001197	C AF-881-4-4	9/16" - 18 H	1/4 - 18 H
T001199	C AF-881-4-6	9/16" - 18 H	3/8 - 18 H
T001198	C AF-881-5-4	11/16" - 18 H	1/4 - 18 H
T001200	C AF-881-5-6	11/16" - 16 H	3/8 - 18 H
T001201	C AF-881-5-8	11/16" - 16 H	1/2 - 14 H
T001202	C AF-881-7-6	13/16" - 16 H	3/8 - 18 H
T001203	C AF-881-7-8	13/16" - 16 H	1/2 - 14 H
T001204	C AF-881-9-8	1" - 11 H	1/2 - 14 H
T001205	C AF-881-12-12	1"3/16 - 12 H	3/4 - 14 H

AF-888

CODO A 45° ASIENTO AROSELLO "FRONTAL" ORFS R. "UNF" Y AROSELLO R. "UNF"



Código Cañiflex	Código	Rosca Extremo 1 UNF Ext.	Rosca Extremo 2 UNF Ext.
T001206	C AF 888-4-2	9/16" - 18 H	7/16" - 20 H
T001207	C AF 888-4-4	9/16" - 18 H	9/16" - 18 H
T001208	C AF 888-4-6	9/16" - 18 H	3/4" - 16 H
T001209	C AF 888-5-4	11/16" - 16 H	9/16" - 18 H
T001210	C AF 888-5-6	11/16" - 16 H	3/4" - 16 H
T001211	C AF 888-5-8	11/16" - 16 H	7/8" - 14 H
T001212	C AF 888-7-4	13/16" - 16 H	9/16" - 18 H
T001213	C AF 888-7-6	13/16" - 16 H	3/4" - 16 H
T001214	C AF 888-7-8	13/16" - 16 H	7/8" - 14 H
T001215	C AF 888-7-10	13/16" - 16 H	1"1/16" - 12 H
T001216	C AF 888-9-8	1" - 11 H	7/8" - 14 H
T001217	C AF 888-12-10	1"3/16" - 12 H	1"1/16" - 12 H
T001218	C AF 888-12-12	1"3/16" - 12 H	1"3/16" - 12 H
T001219	C AF 888-12-14	1"3/16" - 12 H	1"5/16" - 12 H
T001220	C AF 888-15-10	1"7/16" - 12 H	1"1/16" - 12 H
T001221	C AF 888-15-14	1"7/16" - 12 H	1"5/16" - 12 H



IATF 16949



Alcance:

Casa Central

Comercialización de terminales, accesorios, mangueras y cañerías oleohidráulicas.

Comercialización de kit de "circuitos oleohidráulicos" para fabricantes de equipos originales (OEM).

Alcance:

Planta Parque Industrial "La Victoria"

Diseño, Desarrollo y Manufactura de terminales, accesorios, ensambles de mangueras y cañerías oleohidráulicas.

Diseño, Desarrollo y Manufactura de kit de "circuitos oleohidráulicos" para fabricantes de equipos originales (OEM).

